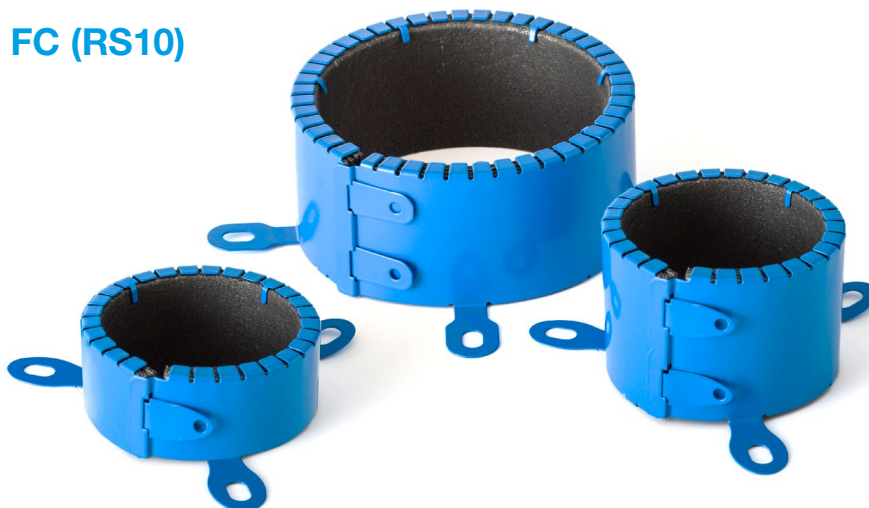


### PROMASTOP® FC (RS10)



#### DATI TECNICI: dimensioni dei collari in mm

PROMASTOP®FC6	Diam. esterno del tubo	Diam. interno del collare	Diam. esterno del collare	Dimensioni del varco
PROMASTOP®FC6/50	50	58	74	80
PROMASTOP®FC6/63	63	71	88	100
PROMASTOP®FC6/75	75	85	107	120
PROMASTOP®FC6/90	90	100	120	130
PROMASTOP®FC6/110	110	120	142	150
PROMASTOP®FC6/125	125	135	157	170
PROMASTOP®FC6/140	140	150	180	190
PROMASTOP®FC6/160	160	170	200	210
PROMASTOP®FC6/200	200	210	240	250
PROMASTOP®FC6/250	250	262	320	330
PROMASTOP®FC6/315	315	317	375	385
PROMASTOP®FC3	Diam. esterno del tubo	Diam. interno del collare	Diam. esterno del collare	Dimensioni del varco
PROMASTOP®FC3/32	32	40	52	60
PROMASTOP®FC3/40	40	48	65	70
PROMASTOP®FC3/50	50	58	74	80
PROMASTOP®FC3/56	56	64	81	90
PROMASTOP®FC3/63	63	71	88	100
PROMASTOP®FC3/75	75	85	107	120
PROMASTOP®FC3/90	90	100	120	130
PROMASTOP®FC3/110	110	120	142	150
PROMASTOP®FC3/125	125	135	157	170
PROMASTOP®FC3/160	160	170	200	210

#### Descrizione del prodotto

PROMASTOP®FC è un sistema a collare antincendio realizzato in acciaio inox e verniciato a polvere, utilizzabile per tubazioni combustibili, dotato al suo interno del prodotto PROMASEAL®L come materiale isolante. Grazie alle grandi performance di PROMASEAL®L è possibile installare il collare secondo le indicazioni riportate nelle tabelle soprastanti.

#### Area di applicazione

I Collari antincendio PROMASTOP®FC sono stati testati su pareti e solai, su entrambi i lati di esposizione, o internamente ai manufatti. PROMASTOP®FC è utilizzabile per le tubazioni composte dalle più comuni plastiche come PVC, PP, PE, ecc., ed anche per tubi in pressione per resistenze al fuoco fino a 180 minuti.

#### Vantaggi e benefici

Montaggio semplice e rapido, il collare è già pronto per l'installazione. Non è necessario mantenere una distanza minima tra i collari. PROMASTOP®FC6 (altezza 60 mm) e PROMASTOP®FC3 (altezza 30 mm) sono utilizzabili su tubazioni con e senza giunzioni e su

tubazioni inclinate e altri casi particolari. PROMASTOP®FC3, grazie alla sua altezza ridotta è facilmente impiegabile in prossimità di curve/gomiti o spazi ristretti.

#### Normative di riferimento

EN 1366-3 (cavi/fasci di cavo, tubazioni).  
Rapporti di Classificazione EN 13501-2.

#### Imballaggio

PROMASTOP®FC3 e PROMASTOP®FC6: 2 pezzi per confezione; 28 pezzi per cartone. Dato soggetto a possibili variazioni.

#### Requisiti di stoccaggio

Conservare in luogo fresco e asciutto

#### Istruzioni per la sicurezza

Tenere lontano dalla portata dei bambini. Evitare il contatto con cibi e bevande. Prima di utilizzare il materiale, consultare la Scheda di Sicurezza scaricabile al link:

<http://www.promat.it/SchedeDiSicurezza/Download.html?doc=-docs/MSDS>